

ROLLING SIMPLE PROCEDURE PER DUPLICA

1. Premere e tenere premuto il tasto 1 e contemporaneamente premere 4 volte il tasto 2.
2. Rilasciare entrambe i tasti. A questo punto il LED emetterà un lampeggio breve circa ogni 2 sec.
3. Posizionare il radiocomando da clonare di fronte a circa 2 centimetri di distanza (come da figura).
4. Premere e tenere premuto il tasto da copiare del radiocomando originale e attendere che il LED cambi lampeggio (lampeggio più veloce), a conferma del corretto apprendimento del codice.
Questa operazione può richiedere alcuni secondi.
5. Mentre il LED lampeggia, premere il tasto del quale si desidera inserire il codice appena appreso e mantenerlo premuto fino a quando il LED non si spegne.
6. La copia è avvenuta con successo.
7. Procedere con l'inserimento sul ricevitore tramite procedura del simbolo*
(verificare la lista dei modelli - vedi ultima pagina) oppure seguire le modalità indicate dal produttore.

Note:

- Se il LED lampeggia solo 3 volte e si spegne il codice non è stato appreso correttamente, ripetere l'operazione dal punto 1.
- La memoria è completamente riscrivibile.
- Per programmare il secondo tasto ripetere l'operazione dal punto 1.

WM/TLC_MULTI_REV0419



**HAI BISOGNO DI
COMUNICARE
CON NOI**



SCRIVI
info@wallmall.it



**HAI BISOGNO DI
ASSISTENZA
TECNICA**



SCRIVI
assistenza@wallmall.it



TELECOMANDO UNIVERSALE

CODICE FISSO/ROLLING CODE

ISTRUZIONI



CODICE FISSO PROCEDURE PER DUPLICA

1. Premere e tenere premuto il tasto 1 e contemporaneamente premere 4 volte il tasto 2.
2. Rilasciare entrambi i tasti. A questo punto il LED emetterà un lampeggio breve circa ogni 2 sec.
3. Posizionare il radiocomando da clonare di fronte a circa 2 centimetri di distanza (come da figura).
4. Premere e tenere premuto il tasto da copiare del radiocomando originale e attendere che il LED cambi lampeggio (lampeggio più veloce), a conferma del corretto apprendimento del codice.
Questa operazione può richiedere alcuni secondi.
5. Mentre il LED lampeggia, premere il tasto del quale si desidera inserire il codice appena appreso e mantenerlo premuto fino a quando il LED non si spegne.
6. La copia è avvenuta con successo, verificare sull'automazione il corretto funzionamento del nuovo radiocomando.

Note:

- Se il LED lampeggia solo 3 volte e si spegne il codice non è stato appreso correttamente, ripetere l'operazione dal punto 1.
- La memoria è completamente riscrivibile.
- Per programmare il secondo tasto ripetere l'operazione dal punto 1.

ROLLING COMPLEX PROCEDURE PER DUPLICA

BFT *



- 1) Premere e tenere premuto il tasto 1 e contemporaneamente premere 4 volte il tasto 2.
- 2) Rilasciare entrambi i tasti. A questo punto il LED emetterà un lampeggio breve circa ogni 2 sec.
- 3) Posizionare il radiocomando da clonare di fronte a circa 2 centimetri di distanza.
- 4) Premere e tenere premuto il tasto da copiare del radiocomando originale e attendere che il LED si accenda a luce fissa per poi passare ad un doppio lampeggio ogni 2 secondi circa.
- 5) Trasmettere ora il codice sorgente del radiocomando originale (premendo il tasto nascosto oppure i tasti 1 e 2 contemporaneamente nei nuovi modelli)
- 6) Il LED ora lampeggia velocemente, premere il tasto dove si vuole memorizzare il codice e mantenerlo premuto fino allo spegnimento del LED.
- 7) Attivare ora la procedura * per inserire il nuovo radiocomando sul ricevitore.

V2

433 - 868



1. Premere e tenere premuto il tasto 1 e contemporaneamente premere 4 volte il tasto 2.
2. Rilasciare entrambi i tasti. A questo punto il LED emetterà un lampeggio breve circa ogni 2 sec.
3. Posizionare il radiocomando da clonare di fronte a circa 2 centimetri di distanza.
4. Premere e tenere premuto il tasto da copiare del radiocomando originale e attendere che il LED del si accende a luce fissa per poi passare ad un doppio lampeggio ogni 2 secondi circa.
5. Premere e mantenere premuto ancora una volta lo stesso tasto del radiocomando originale.
6. Il LED ora lampeggia velocemente, premere il tasto dove si vuole memorizzare il codice e mantenerlo premuto fino allo spegnimento del LED.
7. Attivare ora la procedura * con il simbolo per inserire il nuovo radiocomando sul ricevitore.

ROLLING COMPLEX PROCEDURE PER DUPLICA

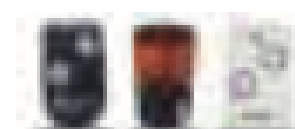
FAAC SLH

433 - 868



GENIUS

868



ATTENZIONE: Verificare che il radiocomando da copiare sia un MASTER.

Premendo un tasto qualsiasi, il LED deve emettere un doppio lampeggio anziché accendersi subito a luce fissa.

1. Premere e tenere premuto il tasto 1 e contemporaneamente premere 4 volte il tasto 2.
2. Rilasciare entrambi i tasti. A questo punto il LED emetterà un lampeggio breve circa ogni 2 sec.
3. Posizionare il radiocomando da clonare di fronte a circa 2 centimetri di distanza.
4. Premere e tenere premuto il tasto da copiare del radiocomando originale e attendere che il LED si accende a luce fissa per poi passare ad un doppio lampeggio ogni 2 secondi circa.
5. Predisporre il radiocomando FAAC/GENIUS per l'uscita del codice sorgente (pressione contemporaneamente dei tasti 2 e 3)
6. Mentre il LED del radiocomando FAAC/GENIUS lampeggia, posizionarlo di fronte ad una distanza di 2 cm circa e premere il tasto da copiare fino a che il LED non inizierà a lampeggiare velocemente.
7. Premere il tasto dove si vuole memorizzare il codice e mantenerlo premuto fino allo spegnimento del LED.
8. La copia è avvenuta con successo, verificare sull'automazione il corretto funzionamento del nuovo radiocomando.

Per attivare in ricevente i modelli contrassegnati con il simbolo * procedere come segue:

1. Posizionare in prossimità dell'automazione.
2. Mantenere premuto il tasto programmato per 10 secondi circa, quando il LED inizia a lampeggiare rilasciare il tasto
3. Attendere lo spegnimento del LED.

Per attivare in ricevente tutti gli altri modelli: fare riferimento alle istruzioni del modello originale.

N.B. Il codice sorgente viene emesso come segue:

1. Premere contemporaneamente i pulsanti 1 e 2 del radiocomando per 8 secondi e rilasciarli quando il LED lampeggia.
2. Mentre il LED lampeggia premere il tasto del quale si necessita il codice sorgente.

ATTENZIONE: le riceventi possono avere la via radio disabilitata. In questi casi è necessario inserire i nuovi trasmettitori con procedura manuale.