

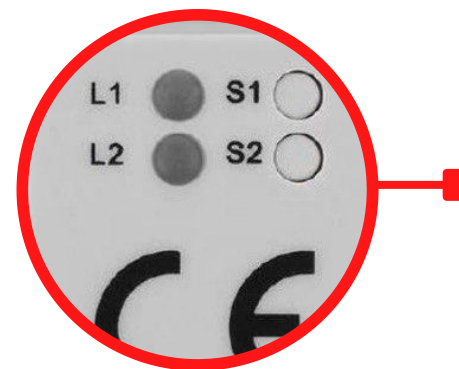
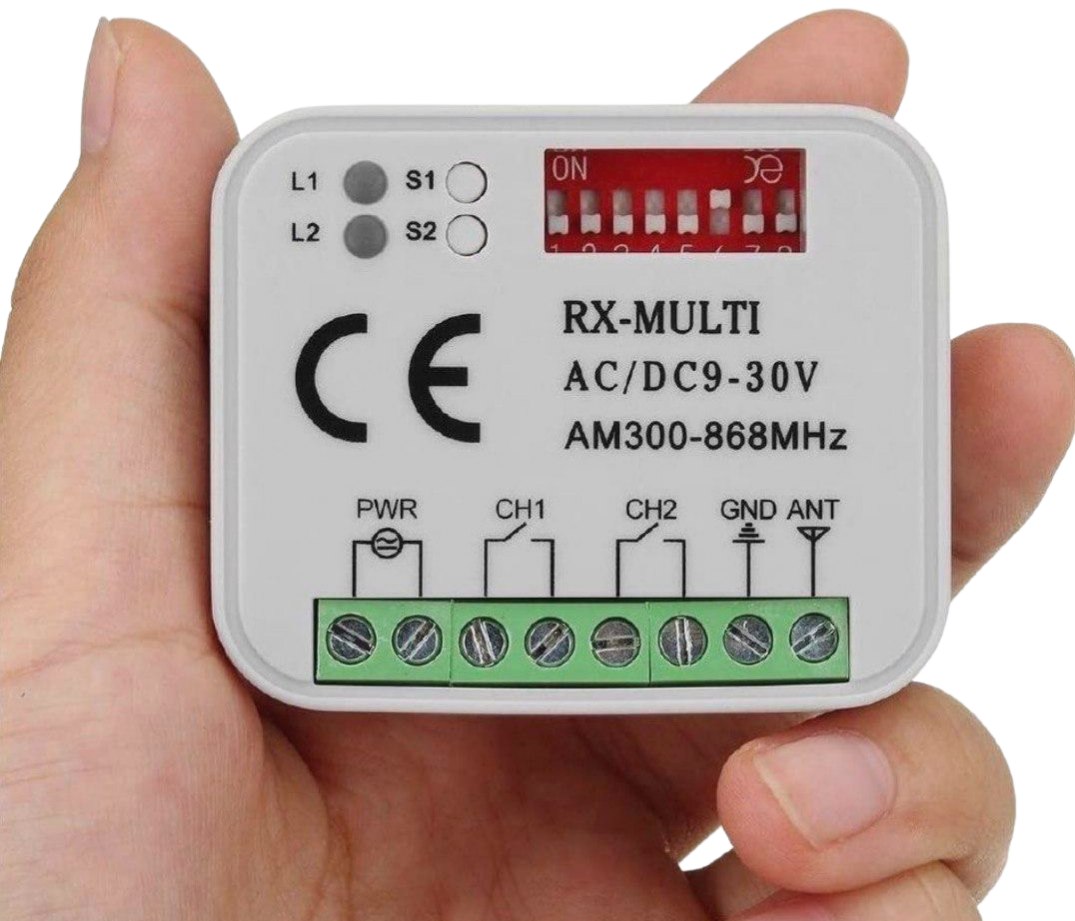
☎ 370 120 9191
🕒 lun/ven | 9-18

WALLMALL
la tua casa in buone mani



MANUALE

Ricevente Multi da 300 a 868 MHz

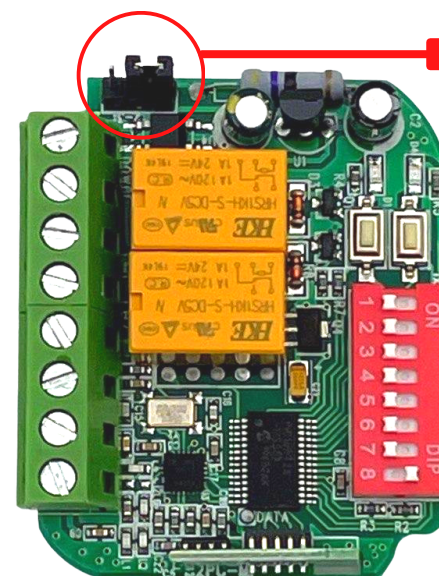


Tasti di apprendimento e LED

La ricevente ha due canali indipendenti. Ogni canale ha un tasto di apprendimento indipendente, Tasto S1 e Tasto S2 a cui corrispondono il LED L1 ed L2.

Questa ricevente potrà memorizzare fino a **250 codici diversi**.

- Il canale 1 è monostabile di default e l'uscita è attiva per 3 secondi;
- il canale 2 è bistabile e l'uscita è attivata o disattivata dal segnale del telecomando.



Selezione Alimentazione Manuale

La ricevente può lavorare sia in AC che in DC (automatico), dai 9 ai 30 V

Aperto il guscio della ricevente troverai un jumper da 3 posizioni, per un voltaggio inferiore ai 24V puoi spostare lo Jumper sui piedini 1 e 2, mentre se il voltaggio è superiore ai 24V sposta il Jumper sui piedini 2 e 3.

😊 HAI BISOGNO DI
COMUNICARE
CON NOI

✉ SCRIVI
info@wallmall.it

🔧 HAI BISOGNO DI
ASSISTENZA
TECNICA

✉ SCRIVI
assistenza@wallmall.it



CONFIGURAZIONE MARCA/MODELLO

Settaggio Telecomando con DIP SWITCH

- Segui la tabella per posizionare i selettori con la configurazione per il tuo telecomando.
- Premi il tasto S1 per il primo canale, S2 per il secondo canale, il led corrispondente si accenderà fisso.
- Premi a questo punto il tasto sul telecomando che intendi associare, il LED L1 o L" lampeggerà per 4 volte, a questo punto il telecomando è associato.
- Ripetere se è necessario per l'altro canale.

1		NICE FLORS	433.92 MHz	
2		MARANTEC	433.92 MHz	
3		Universal Fixed Code Código Fijo	433.92 MHz	Fixed Code
4		FAAC SLH Rolling Code	433.92 MHz	
5		Liftmaster	310 MHz	
6		Liftmaster	390 MHz	
7		Liftmaster	433.92 MHz	

22		Hormann Marantec Berner	868 MHz	
23		FAAC SLH	868 MHz	
24		Prastel	433.92 MHz	
25		Sommer	868.80 MHz	
26		Sommer	434.4 MHz	
27		Liftmaster Rolling Code	868.30 MHz	
28		Clemsa Mastercode	433.92 MHz	

29		DITEC	315 MHz	
30		DITEC	390 MHz	
31		DITEC	433.92 MHz	
32		V2	315 MHz	
33		V2	390 MHz	
34		V2	433.92 MHz	
35		MARANTEC	868.30 MHz	

8		Universal Rolling Open Code	433.92 MHz	Open Code
9		Universal Rolling Open Code	315 MHz	Open Code
10		Universal Rolling Open Code	318 MHz	Open Code
11		Universal Rolling Code ASK	868 MHz	Open Code
12		Universal Rolling Code FSK	868 MHz	Open Code
13		Universal Fixed Code Código Fijo	300 MHz	Fixed Code
14		Universal Fixed Code Código Fijo	310 MHz	Fixed Code

15		Universal Fixed Code Código Fijo	315 MHz	Fixed Code
16		Universal Fixed Code Código Fijo	318 MHz	Fixed Code
17		Universal Fixed Code Código Fijo	330 MHz	Fixed Code
18		Universal Fixed Code Código Fijo	390 MHz	Fixed Code
19		Universal Fixed Code Código Fijo	868 MHz	Fixed Code
20		Liftmaster Rolling Code Billioncode	390 MHz	
21		Liftmaster Rolling Code	315 MHz	

36		Aprimatic Encrypted Code	433.92 MHz	
37		Aprimatic Encrypted Code	868.3 MHz	
38		JCM GO	868.3 MHz	
39		JCM TECH	868.3 MHz	
40		P.N.C	868.3 MHz	
41		MAP	868.3 MHz	

42		FORSA	868.3 MHz	
43		ALMA	868.3 MHz	
44		DMIL	868.3 MHz	
45		CEA	868.3 MHz	
46		Roper	868.3 MHz	